

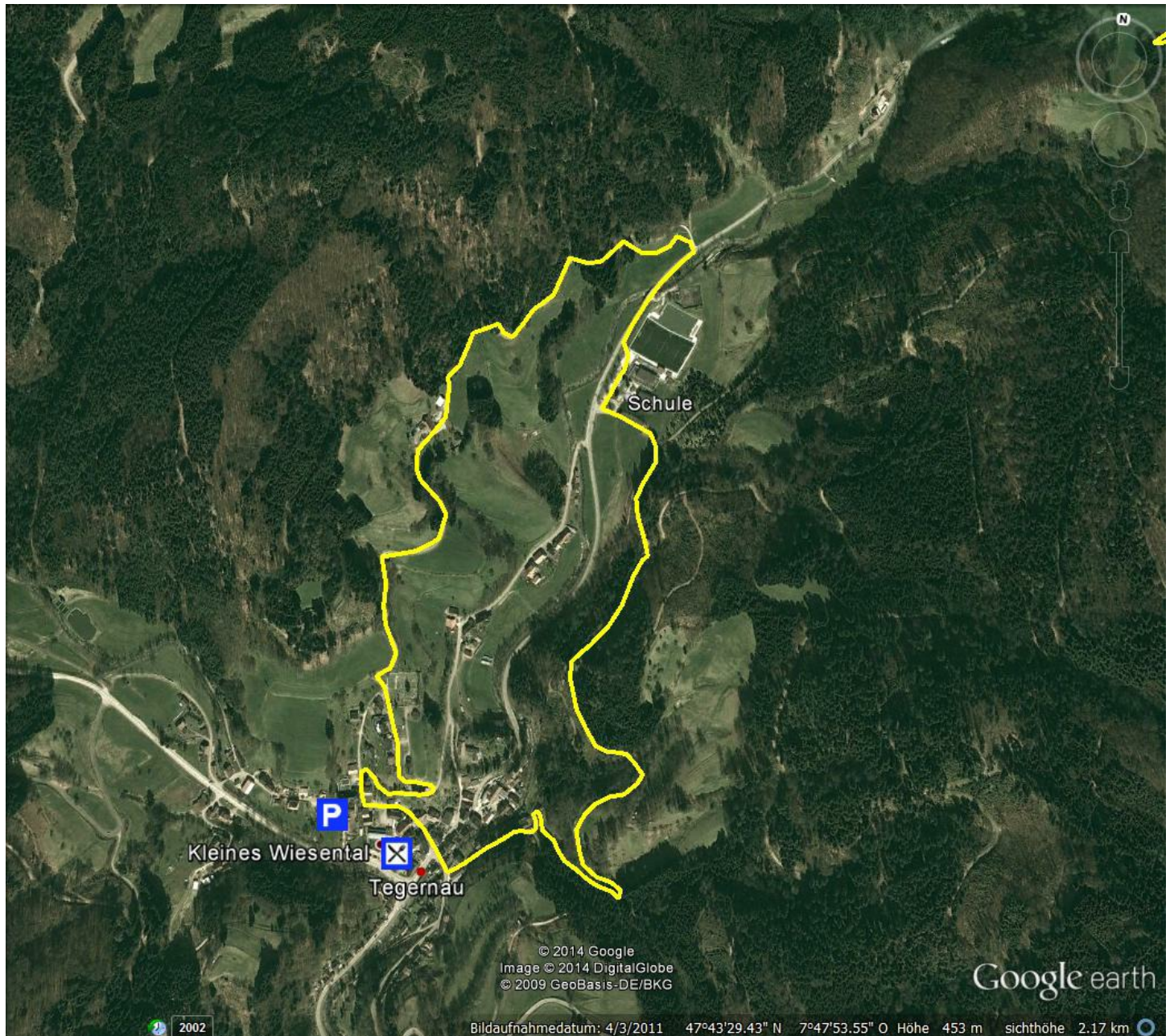


## Wanderung Tegernau

Länge	3,7 km
Höhenmeter	250 m
Ø-Steigung	12 %
Startpunkthöhe	450 m
Schwierigkeitsgrad	Leicht
Kinderwagen geeignet	Ja

## Kircheck-Rundweg

Startpunkt:  
Parkplatz bei der evangelischen Kirche in  
Tegernau



## Wanderung Tegernau

Länge	3,7 km
Höhenmeter	250 m
Ø-Steigung	12 %
Startpunkthöhe	450 m
Schwierigkeitsgrad	Leicht
Kinderwagen geeignet	Ja

## Kircheck-Rundweg

Startpunkt:  
Parkplatz bei der evangelischen Kirche in  
Tegernau

Wir parken in der Ortschaft Tegernau beim Parkplatz der evangelischen Kirche in der Ortsstraße. Dann gehen wir die Ortsstraße entlang, vorbei am historischen Gasthaus zur Krone auf die Hauptstraße mit der Sparkasse zu. Wir überqueren die Hauptstraße und folgen der Gresger Straße über die Brücke bis zum Stihl-Dienst Bollschweiler. Vor dem Haus zweigt ein Teersträßchen links ab und führt uns zu den am Waldrand liegenden Häusern. Wir folgen dem Sträßchen aus der Ortschaft hinaus, bergauf in den Wald.

Bei der T-Kreuzung biegen wir links ab und folgen weiter dem Teersträßchen, das sich nun eben am Hang entlangzieht. Bald lichtet sich der Wald und linkerhand am Gegenhang erkennen wir Häuser von Sallneck. Das Teersträßchen geht nun in geschotterten Waldweg über und geht leicht bergab. Links im Tal liegen die zu Tegernau gehörenden Höfe in der Besengasse. Der Weg geht bergab nun scharf nach links aus dem Wald raus und wir sehen rechts vor uns die Gemeinschaftsschule mit Sportplatz liegen. Wir spazieren an der Schule vorbei und biegen auf der Landstraße nach rechts, überqueren den Fluss Kleine Wiese und biegen nach ca. 200 m links in den geschotterten Kircheckweg ab, der steil am Waldrand bergauf führt. Wir folgen dem Weg (Wegweiser Tegernau) mit Ausblicken über saftige Wiesen und Blick ins Tal, passieren die 2 höhergelegenen Höfe des Kirchecks und nun ist der Weg wieder geteert.

An Bergwiesen entlang kommen wir am Friedhof und der katholischen Kapelle von Tegernau vorbei, die links neben der Straße liegen. Vor uns breitet sich die Ortschaft aus und wir folgen der Straße bergab, bis linkerhand die Besengasse auf die Kircheckstraße trifft. Hier biegen wir rechts ab. Nun haben wir einen schönen Blick über Tegernau und gehen hinunter zur evangelischen Kirche, zu unserem Ausgangspunkt zurück. Zur Stärkung bietet sich bei der Sparkasse in der Hauptstraße das hübsche Restaurant "Satt und Selig" an, mit einer schattigen Terrasse zum Fluss hinaus und leckeren Gerichten.